

TEXEL GÉO-ABSORB

POUR DES APPLICATIONS D'ABSORPTION D'HUILE ET DE PROTECTION DE L'ENVIRONNEMENT

+ AVANTAGES:

Assure un chantier propre et sécuritaire en absorbant les toutes premières fuites;

Agit comme buvard pour faciliter une intervention sans impact négatif dans le sol;

Limite l'expansion des déversements;

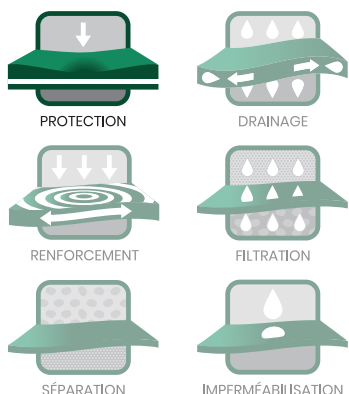
Atténue l'impact environnemental.



LA SOLUTION

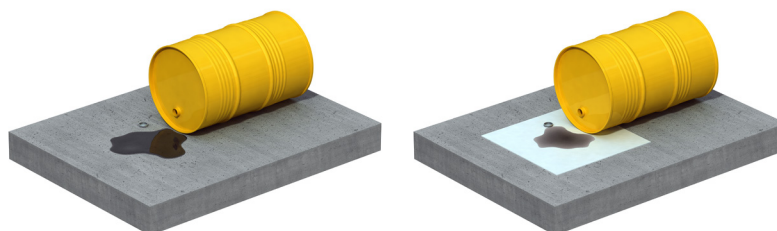
Le Texel Géo-Absorb, est un produit utilisé pour des applications d'adsorbant d'huile. Ce produit est testé pour l'absorption d'huile à moteur (10W30). Les résultats des tests réalisés permettent de guider l'utilisateur vers un choix judicieux de protection de l'environnement, que ce soit pour contrôler les égouttements quotidiens ou pour prévenir un déversement. Les propriétés physiques, mécaniques et hydrauliques du Texel Géo-Absorb sont optimisées pour des applications de protection efficace, même sur des surfaces irrégulières.

FONCTIONS



SECTEURS

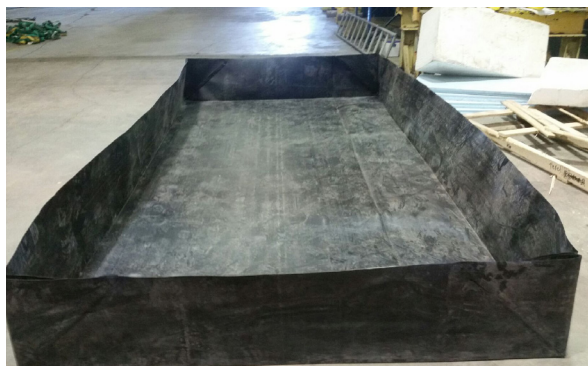
- ✓ Municipal et architecture
- ✓ Ressources naturelles et énergie



UTILISATION DU TEXEL GÉO-ABSORB

UNE SOLUTION ADAPTÉE À LA PROTECTION ENVIRONNEMENTALE

- Capte de façon sécuritaire jusqu'à 3 litres /m²;
- Idéal pour confiner les toutes premières fuites;
- Facilite la récupération des fuites;
- S'installe facilement sous tout véhicule, baril, charriot élévateur, génératrice, etc;
- Combiné à une géomembrane, le Texel Géo-Absorb devient une berme qui permet une intervention d'un niveau plus permanent.



MINI BERME

- Utilisé avec une berme en géomembrane, le Texel Géo-Absorb permet de confiner et de nettoyer facilement les produits polluants sur les chantiers de construction;
- Facilement adaptable à plusieurs types d'ouvrages;
- Dimensions sur mesure;
- Rebord de la géomembrane simplement rabattu ou renforcé à hauteur variable.

UNE SOLUTION POUR LA PROTECTION DE L'ENVIRONNEMENT

L'utilisation du Texel Géo-Absorb facilite la récupération des produits polluants aux hydrocarbures. Que ce soit pour contrôler un égouttement quotidien ou un déversement, ce produit permet d'avoir un temps de réaction avant d'atteindre la saturation. Il permet ainsi de limiter l'expansion et de diminuer l'impact environnemental, dans la nature comme dans le milieu de travail. Par ses propriétés physiques et mécaniques, le Texel Géo-Absorb est un produit flexible, facile d'installation même sur des surfaces irrégulières ce qui permet une protection optimale.

Le Texel Géo-Absorb permet de capter et de se débarrasser de ces produits polluants de façon sécuritaire plutôt que de laisser les substances s'infiltrer dans le sol. Son utilisation permet donc de diminuer l'impact environnemental d'un déversement tout en assurant un milieu de travail propre et sécuritaire.

Le Texel Géo-Absorb est un absorbant économique de qualité contrôlée, recommandé pour les égouttements et déversements standards. Il procure aux utilisateurs un absorbant durable, pour un environnement de travail protégé, conforme et sécuritaire. De plus, combiné à une géomembrane, le Texel Géo-Absorb peut servir de mini-berme.



MINI-BERME AVEC TEXEL GÉO-ABSORB

SPÉCIFICATIONS	Description	Type de produit	Format
	Texel Géo-Absorb	Géotextile non-tissé aiguilleté	Rouleau

TEXEL GÉO-ABSORB, LES PROPRIÉTÉS QUI FONT LA DIFFÉRENCE

- Composition en polypropylène
- Excellente résistance à la plupart des acides et alcalis
- Bonne résistance aux moisissures
- Robuste, offre une grande résistance à la tension et à la déchirure

Ce tableau présente un sommaire des spécifications, tout utilisateur est invité à vérifier la fiche technique détaillée à jour du produit sur notre site web au www.texel.ca.

BESOIN D'EN SAVOIR PLUS?

N'hésitez pas à contacter un de nos représentants pour votre projet. **1 800 463-8929 | texel.ca**

1300, 2^e rue, Parc industriel, Sainte-Marie-de-Beauce (Québec) G6E 1G8

AVIS IMPORTANT - Les informations contenues dans ce document sont fournies à titre indicatif, pour des fins de promotion. Ainsi, les caractéristiques du projet n'ont pas toutes été mentionnées. Aucune garantie n'est offerte par Texel et ses partenaires en regard des informations contenues dans ce document.