

Guide de sélection

Contrôle d'érosion

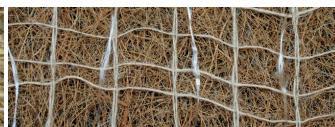


LISTE REGROUPANT DES PARAMÈTRES DÉCISIONNELS POUR GUIDER LE CHOIX D'UN PRODUIT DE CONTRÔLE D'ÉROSION

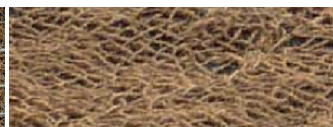
Talus / Berge		Canal		Produits		
Pente	Résistance au cisaillement	Vélocité	Matelas naturel	Produits synthétiques	Longévité	
≤ 3H: 1V	74 Pa	1.4 m/s	Paille 1F BIO	-	≤ 12 mois	
≤ 2H: 1V	84 Pa	2.1 m/s	Paille 2F BIO	-	≤ 12 mois	
			Bois ST-0.73 2F BIO	-	≤ 18 mois	
≤ 1.5H: 1V	96 Pa	2.6 m/s	Paille-Coco 2F BIO	-	≤ 24 mois	
≤ 1H: 1V	-	2.4 m/s	Coco tissé 400	-	≤ 36 mois	
	108 Pa	2.7 m/s	Coco 2F BIO			
	120 Pa	3.1 m/s	Bois HD-0.98 2F BIO			
	-	3.7 m/s	Coco tissé 700			
	-	3.7 m/s	Coco tissé D-70			
-	4.9 m/s	Coco tissé 900				
≤ 0.75H: 1V	156 Pa	3.4 m/s	Bois HD-1.62 2F BIO	-	> 36 mois	
≤ 0.5H: 1V	479 Pa	5.5 m/s	-	X3 TRM450	> 25 ans	
	575 Pa	6.1 m/s		3D TRM25		
	766 Pa	7.6 m/s		3D HPTRM75		
≤ 0.35H: 1V	-	3.0 m/s		Geocell avec pierre	> 25 ans	
		6.0 m/s		Geocell avec gazon		
		7.0 m/s		Geocell avec béton		
Variable	-	Variable	-	Matelas articulé de béton	> 25 ans	



PAILLE BIO



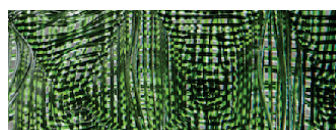
COCO BIO



COCO TISSÉ



BOIS BIO



3D HPTRM



GEOCELL



MATELAS BÉTON

Il est important que le produit épouse bien l'assise sur laquelle il est posé. Pour l'ancrage des matelas naturels, des crampes en forme de U ou des piquets de bois sont généralement utilisés à un taux minimal de 2/m². Les produits synthétiques peuvent être ancrés à l'aide de crampes en forme de J, de tendons ou d'une clé d'ancrage, selon le type de produit et son application.

Consultez les brochures, outils de calcul, guides d'installation pour plus de détails.